

꿈꾸며 일하며 내일을 변화시키는

# 대전유성 지역자활센터 안내서

Yuseong Community Self-sufficiency Center  
Guidebook







유성구민의  
건강하고 안전한  
식생활을 추구하는  
케이atering 서비스



# 좋은케이atering 사업단

건강한 식생활을 추구하는 트렌드에 맞춰  
개인 샌드위치와 샐러드 도시락을 주문제작을 하고 있습니다.  
참여주민 모두가 외식업 취·창업을 위한 역량 강화를  
목표로 하고 있습니다.

사업장 | 대전광역시 유성구 문화원로1, 7층

전화 | 042-824-1987

사업내용 | 학회, 세미나, 포럼, 학술대회 등 행사용 맞춤형 케이atering서비스

판매상품 | 콩포트, 판나코타(이태리식 푸딩), 쿠키도시락, 샌드위치도시락,  
샐러드도시락 - 주문제작 및 배송

온라인구매 | **NAVER** 좋은케이atering 검색

네이버플레이스 “샌드위치도시락좋은케이atering” 예약구매

인스타그램







문화 공방의 중심  
향기로운  
수공예 소품 제작



# 단미공방R 사업단

특수 가공된 프리저브드플라워를 활용한 수공예와  
인테리어 소품 제작, 판매하고 있습니다.  
지역아동센터, 휴플러스 등에서 체험프로그램 진행을 통해  
강사로서의 역량을 강화하고 있습니다.

**사업장** | 대전광역시 유성구 유성대로 730번길 51, 4층(장대동)

**전화** | 042-825-1983

**사업내용** | 특수 가공된 프리저브드 플라워를 활용한 다양한 수공예품과 인테리어 소품을 제작 · 판매.  
지역아동센터, 휴플러스, 초중고 및 노인센터 등에서 다양한 문화체험 프로그램 진행.

**판매상품** | 프리저브드 플라워 / 하바리움 무드등 / 석고리스 방향제 /  
축하 · 감사 · 표창 액자 / 프리저브드 차량용 소품 / 소이캔들 외

온라인구매 | **NAVER**  검색

**MYSOHO**

<https://danmi1989.mysoho.com/>

인스타그램



마이소호쇼핑몰



맛있는 김밥으로  
행복한 한 끼를  
책임지는 곳



# 좋은꼬마김밥 사업단

꼬마김밥을 주메뉴로 떡볶이와 우동, 오뎅탕, 튀김 등을 판매하는 언택트시대 맞춤형 분식사업단입니다.

**사업장** | 대전광역시 유성구 문화원로 1, 5층 (장대점) - 배달 및 방문포장 전문매장

**전화** | 042-824-1986 (장대점)

**판매상품** | 꼬마김밥 / 매운꼬마김밥 / 키토김밥 / 일반김밥 / 떡볶이 / 우동  
오뎅탕 / 튀김 외

**온라인구매** | 쿠팡이츠, 배달의민족 딜리버리

쿠팡이츠  
(좋은꼬마김밥 장대점)





신선함을 담고  
미소를 드립니다



## 좋은미소식당 사업단

주인장이 매일매일 신선한 재료로 준비한 메뉴로  
손님들이 '뭐 먹을까?' 고민하지 않아도 되는  
오늘의 미소밥상과 사이드 메뉴로 고등어조림, 꼬막무침,  
제육볶음을 판매하는 한식당전문 사업단입니다.

사업장 | 대전광역시 유성구 농대로2번길 7-13, 1층

전화 | 042-864-1986

판매상품 | 오늘의 미소밥상, 제육볶음, 고등어조림, 꼬막무침

영업시간 | 월~금 09:00~18:00



## 자활기업과 연계한 24시간 편의점



365일 연중무휴 24시간 운영되는 편의점의 특성상  
유동적으로 3교대 근무조를 조정하고 있습니다.  
또한 매장관리 및 운영을 통해 향후 서비스 직종으로의  
취·창업을 목표로 하고 있습니다



## GS25 편의점 사업단

사 업 장 | 대전광역시 유성구 반석로 26, 상가동 102호(반석동, 반석마을 4단지)  
전 화 | 042-825-1981



## CU 편의점 사업단

사 업 장 | 대전광역시 유성구 월드컵대로 316번길 26 (상대동 다이소 맞은편)  
전 화 | 042-825-2948





소독 방역 분야의  
새로운 길을  
열어드립니다



# 좋은환경 사업단

주거청소 및 소독·방역 전문교육 지원  
현장에서의 경험을 토대로 기술력을 높여  
청소분야로의 취·창업을 목표로 하고 있습니다.

**사 업 장** | 대전광역시 유성구 문화원로1, 6층

**전 화** | 042-826-1988

**사업내용** | 지역사회공헌사업 및 건강하고 깨끗한 환경을 위한 전문청소서비스 제공  
입주청소 / 주거돌봄청소 / 상가, 공공시설 및 교회 / 환경개선사업  
유성구와 연계하여 관내 경로당 순회점검 및 경보수 전문사업



자연친화적인  
농업을 통해  
건강하게 키웁니다



## 좋은농장 사업단

안전하고 바른먹거리 생산을 위한 영농사업단  
친환경 영농기술 습득과 재배 및 수확, 판매를 통한  
자립·자활을 목표로 하고 있습니다.

사업장 | 유성구 세동 415번지 외 1필지

전화 | 042-824-1982

사업내용 | 친환경적인 농법으로 농작물 재배 및 수확, 판매 / 농업기술연구  
/ 하우스생산 재배판매 / 스테비아 오곡뽕튀기 판매  
/ 진잠동 화요장터 / 농장체험프로그램  
/ 신세계백화점 후원 유성구저소득가정 식품키트 배송사업





책과 여유를  
함께 즐길 수 있는  
좋은카페



# 좋은카페 사업단

유성도서관 지하에 있는 카페형 매점.  
도서관 이용 주민들의 건강한 먹거리 및  
휴게공간의 편익을 제공하고 있습니다.

**사업장** | 대전광역시 유성구 대덕대로 507-38 유성도서관 지하 1층

**전화** | 042-824-1981

**사업내용** | 커피, 식음료, 디저트, 간식을 판매하는 카페형 매점

**영업시간** | 유성도서관 운영시간 내 (매주 월요일 휴관)  
화~일 09:00~20:00



질 좋은 재료를  
사용해 건강한 빵을  
제공해드립니다



## 좋은식빵 사업단

맛과 영양, 건강을 생각하는  
클로즈드샌드위치(closed sandwich)  
베이커리 사업단입니다.

사업장 | 대전광역시 유성구 문화원로1, 6층(장대동, 성우빌딩)

전화 | 042-823-1986

사업내용 | 잡곡식빵, 우유식빵, 복분자식빵, 밤식빵, 버터톱식빵, 잡곡모닝빵,  
복분자모닝빵, 올리브치즈치아바타, 파니니, 모듬쿠키, 초코머핀, 모카머핀



직업체험을 통해  
새로운 미래를  
만들어갑니다



# 직업체험적응훈련 사업단

규칙적인 근무패턴과 신체적·기술적으로  
부담이 적은 가내수공업 형태의 생상품 제작·납품을 통해  
근로 능력 고취 및 취·창업 기회 제공합니다.

**사업장** | 대전광역시 유성구 문화원로 1, 5층(장대동, 성우빌딩)

**전화** | 042-824-1981~2

**사업내용** | 노동 강도가 낮은 공동작업을 통하여 공동체성을 강화하고 생산활동 및  
근로능력 향상으로 상위 사업단 전환을 목표로 함.  
봉투접기, 하우스클립, 단순 조립품 제작 / 재활사업 파견업무를 통한  
근로기회 제공



청년들의  
자립을 위해  
노력합니다



## 청년자립도전 사업단

희망! 자신감! 회복탄력성! 낙관성!  
개인의 특성에 맞춘 '맞춤형 자립지원'을 통해  
내일의 변화와 성장을 이끌어내고 공동체성 회복에  
중점을 맞춘 사업단입니다

**사업장** | 대전광역시 유성구 유성대로 730번길 51, 2층(장대동)

**전화** | 042-824-1981~2

**사업내용** | 대상: 만18세~만39세의 신규 참여자 또는 참여기간 2년 이내의 기존 참여자  
- 취·창업지원, 자격증 취득 지원  
- 전문 직무교육 및 직업훈련과 근로능력 향상을 위한 다양한 프로그램 진행  
- 심리정서적 안정과 사회성 함양을 위한 체계적인 프로그램 진행

## 자활도우미



전 화 | 042-824-1981~2

사업내용 | 자활센터의 사업수행 보조

근로형태 | 1일 8시간 / 주 5일 근무



## 복지도우미



전 화 | 042-824-1981~2

사업내용 | 유성구청 및 관내 행정복지센터에 배치, 담당공무원의 업무수행 보조 지원 및 저소득 지역주민에 대한 사례관리 및 복지서비스 제공

근로형태 | 1일 8시간 / 주 5일 근무



## 근로유지형

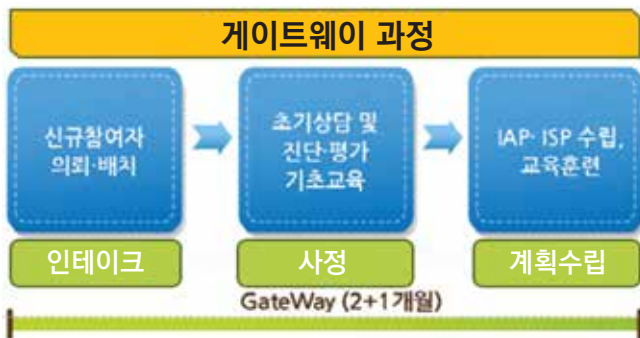


사업내용 | 유성구 관내 행정복지센터에 배치, 행정복지센터 내 시설과 주변 환경 정리 지원

근로형태 | 1일 5시간 / 주 5일 근무



자활근로사업의  
입문으로  
초대합니다



## 게이트웨이 과정

자활근로사업의 입문단계로 자활에 대한 이해 및 적응도를 높이고 자활사업 참여자의 개인별 자립경로에 따라 자활프로그램으로 연계하여 효과적인 자립을 지원하는 과정입니다.

**사 업 장** | 대전광역시 유성구 유성대로 730번길 51, 2층(장대동)

**전 화** | 042-825-1986

**교육내용** | 자활의 역사와 자활사업 안내/ 사업단 안내/ 현장체험교육 등

**교육기간** | 2개월+1개월 / 5년 중 3회 참가가능





따뜻한 밥상  
고마운 한끼  
다정한 마음



# 자활기업 1호 유성맛집 민들레집들

매일매일 바뀌는 가정식 건강 자연밥상을 기본메뉴로  
웰빙호박밥정식, 토종닭볶음탕, 찌개류 메뉴를 판매하는  
한식전문 자활기업입니다

사 업 장 | 대전광역시 유성구 문화원로 46번길 12(궁동)

전 화 | 042-825-1982

사업내용 | (예약)웰빙호박밥정식, 토종닭볶음탕, 백반, 찌개류

영업시간 | 월~토 / 11:00~21:00 (일요일 휴무)



쿠팡이츠 배달서비스



건강하고 맛있는  
수제청과 커피로  
힐링하다



## 자활기업 3호 더쉽카페

쿠팡이츠  
배달서비스

인스타그램



SHUIM.CAFE

산미와 바디감이 적절히 어우러지는 블렌딩과  
싱글원두를 즐길 수 있는 전문 로스터리 카페.  
패션프루츠, 청귤 등 계절과일을 이용한  
수제청 음료 전문카페로 사회적 경제가치를 추구합니다.

사 업 장 | 대전광역시 유성구 원신흥남로11번길 24-6, 1층

전 화 | 042-824-1989, 010-2663-8319 (대표:이현정)

영업시간 | 월~토 / 09:00~22:00 (일요일 휴무)

사업내용 | 카페매장운영, 배달의 민족(더쉽카페), 쿠팡이츠 배달서비스 제공

판매상품 | 선물용 - 로스팅 블렌딩원두 및 싱글원두, 수제과일청, 커피류,  
수제과일청 음료류, 옛날토스트, 크로플 등 디저트류

교육사업 | 바리스타, 수제청 메이드마스터 민간자격증 발급, 원두드림백,  
수제청 원데이클래스 운영



깨끗한 유성구의  
선두주자



# 자활기업 4호 크린앤해피

인스타그램



모든 에어컨 청소부터 건물일상관리와  
바닥, 외벽, 하우스 및 오피스 클리닝까지!  
체계적인 교육을 받은 청소전문 인력으로  
최상의 서비스를 제공합니다.

**사업장** | 대전광역시 유성구 동서대로 5번길 21-5(구암동)

**전화** | 010-4411-3207(대표 : 김정일)

**사업내용** | 체계적인 청소기술 교육을 통해 사회적경제기업으로 인정받은 청소 전문기업.  
건물일상관리, 바닥, 외벽, 하우스 및 오피스 클리닝 등 최상의 서비스를 제공.

- 소독방역 : 전문방역소독 및 바퀴벌레, 개미, 쥐, 모기 등 해충 구제
- 전문에어컨청소 : 일반청소(표준세척), 완전분해청소
- 입주청소 : 건물 및 가구 등의 주방, 거실, 베란다, 수납공간 등 먼지제거 및 정리정돈
- 홈클리닝 : 거실, 방, 주방, 화장실 등 찌든 때 제거, 정리정돈, 폐기물 처리
- 오피스클리닝 : 학교, 사무실, 회사, 시설 등 청소



## 한국발전인재개발원 내 맛있는 커피



# 자활기업 5호 굿카페테리아

자활기업 5호 굿카페테리아는  
한국발전인재개발원 내에서 합리적인 가격으로  
맛있는 커피를 제공하려고 노력하고 있습니다.

**사 업 장** | 대전광역시 서구 구봉산북로 94번길 77, 1층 (관저동, 한국발전인재개발원)

**전 화** | 010-4167-0063 (대표: 한승신), 042-281-4003

**사업내용** | 굿카페테리아는 한국발전인재개발원 내에 있는 자활기업 5호 카페입니다.  
커피류, 라떼류, 차, 디저트류 등 판매

**영업시간** | 월~금 09:00~18:00, 공휴일 휴무  
GS25 키오스크 매장(24시간 운영)





**대전유성지역자활센터** 는 국민기초생활보장법 제 15조에 의거하여 2010년 12월 27일 보건복지부로부터 지정 받아 대전 유성구의 수급자 및 차상위계층과 저소득 주민들에게 **직업훈련, 자활교육, 직업알선, 자활근로** 등을 통하여 스스로 자활·자립할 수 있도록 지원하는 기관입니다.

### 자활근로참여

- 대상 기초생활수급자, 차상위
- 모집 연중 수시 모집
- 근무 주 5일(09:00~18:00)
- 급여 보건복지부 자활사업 지침에 준함

### 자활근로사업

- 시장진입형 사업: 매출액이 총 사업비의 30% 이상 발생하고, 3년 이내에 자활기업 창업을 통한 시장진입을 지향하는 사업
  - ☑ 운영 사업단: 좋은케이터링, GS25편의점, CU편의점, 좋은농장
- 사회서비스형 사업: 매출액이 총 사업비 대비 10% 이상 발생하고, 참여자의 자활능력 개발과 자활의지를 고취하여 향후 3년 이내 시장진입을 준비하는 사업
  - ☑ 운영 사업단: 단미공방R, 좋은환경, 좋은꼬마김밥, 좋은카페, 좋은식빵, 좋은미소식당, 직업체험적응훈련(공익형)
- 청년자립도전자활사업 : 자활사업에 참여하는 청년(만18세~만39세)들이 ‘맞춤형 자립지원’을 통해 스스로 개인의 변화와 성장을 이끌어내고 공동체성을 회복하는 사업
  - ☑ 운영 사업단: 청년자립도전자활사업단
- 인턴도우미형 사업: 자활인턴사원으로 근로하면서 기술, 경력을 쌓은 후 취업을 통한 자활을 도모하는 취업유도형 자활근로사업
  - ☑ 운영 사업단: 자활도우미, 복지도우미
- 근로유지형 사업: 근로의욕증진대상자가 근로능력 및 자활의지를 유지하면서 향후 상위 자활사업 참여를 준비하는 사업 (1일 5시간 참여)
- 시간제근로: 8시간 근로가 어려운 저소득층을 위한 4시간 시간제근로(09:00~13:00 / 14:00~18:00)
- 게이트웨이: 자활사업 참여자의 개인별 맞춤형 자립계획 경로제공과 자활프로그램 연계로 효과적인 자립을 지원

### 자산형성지원

희망키움통장(1, 2, 청년), 청년저축계좌, 희망저축계좌(1, 2), 청년내일저축계좌, 가입자 사례관리 및 자립역량강화 교육진행

### 자활기업

사회서비스형, 시장형을 통해 3~5년 동안 자립자활역량을 키운 2인 이상의 수급자 또는 차상위자가 상호협력하여 사업자 형태로 창업을 한 업체

### 가사·간병

### 방문지원사업 (바우처사업)

만65세미만의 신체적·정신적 이유로 원활한 일상생활과 사회활동이 어려운 저소득 취약계층에게 가시간병서비스지원

## 모법인

(재)대한예수교장노회 대전노회유지재단

## 사명

우리는 **감사와 존중**을 바탕으로 일하며 **회합**하고 **성장**한다

## 핵심가치

감사

존중

회합

## 비전

긍정적  
조직문화 활성화

자활사업  
우수 성공모델 구축

유성구 사회적  
경제협의회장 배출

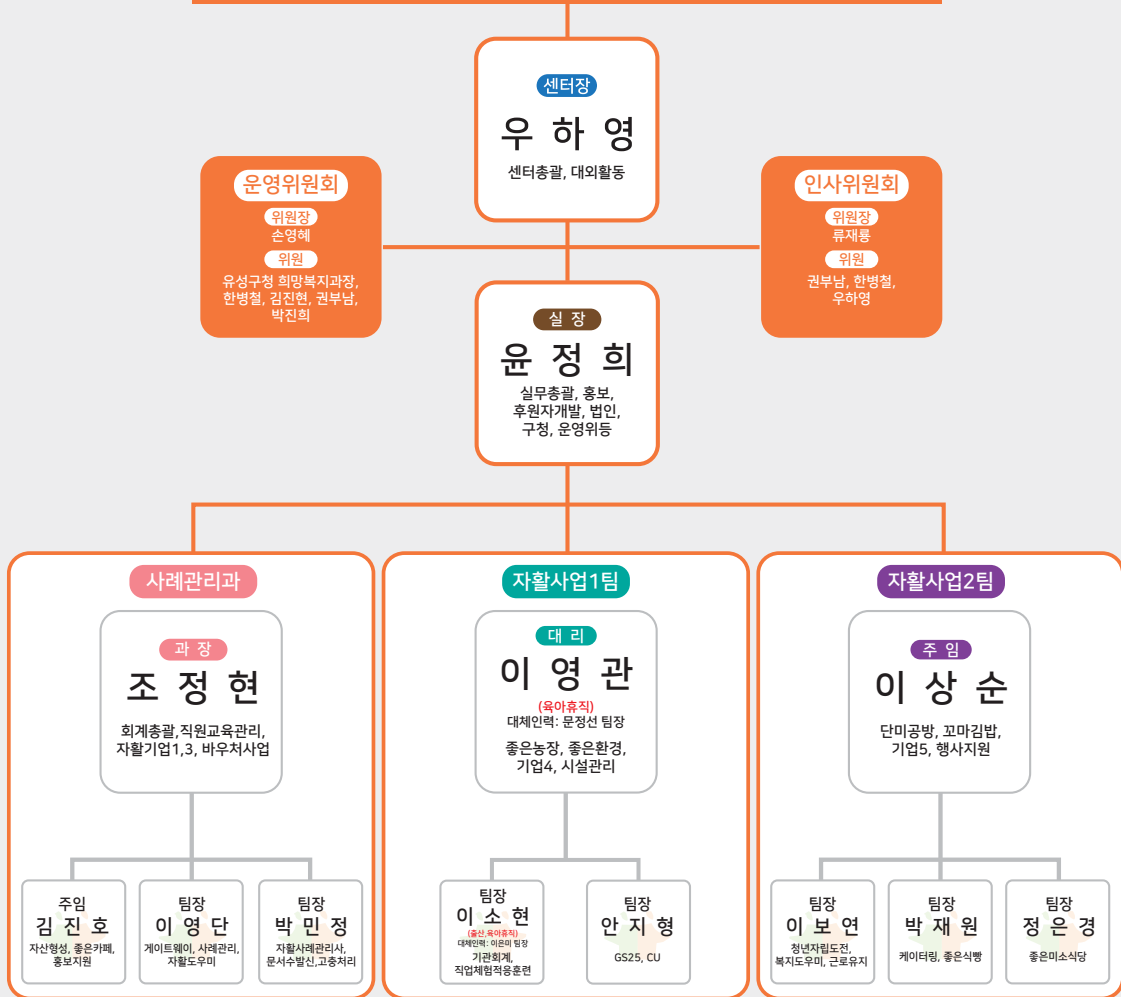
지역사회 내  
선한 영향력 확대

## 연혁

- 2010. 12. 27 대전유성지역자활센터 위탁 - 보건복지부 제252호 지정
- 2011. 03. 01 대전유성지역자활센터 업무 시작
- 04. 01 자활근로사업단 사업 시작
- 04. 20 대전유성지역자활센터 개소식
- 2012. 03. 16 우하영 센터장 이취임식
- 12. 11 사회복지서비스바우처 시작(가사간병, 노인돌봄)
- 2013. 07. 24 센터이전 개소식
- 10. 01 유성맞집민들레 '집똥' 자활기업 1호 출범
- 2014. 06. 01 2013년 자활사업 성과평가 '우수기관' 선정
- 10. 01 유성맞집민들레 '우&돈' 자활기업 2호 출범
- 2015. 06. 01 2014년도 자활사업 성과평가 '최우수기관' 선정
- 2016. 06. 01 2015년도 자활사업 성과평가 '최우수기관' 선정
- 12. 31 유성맞집민들레 '우&돈' 자활기업 2호 폐업
- 2017. 10. 16 조직의 미션과 비전 재수립
- 12. 01 참여주민증가 센터 추가운영비 지급(전국 52개소)
- 2018. 03. 07 자활기업3호 '다심카페' 출범
- 11. 01 참여주민증가 센터 추가운영비 지급(전국111개소)
- 2019. 02. 01 우하영센터장 한국지역자활센터협회 부회장 선출
- 2020. 청년자립도전자활사업단 운영
- 청년자립도전자활사업단 공무원 배출
- 자활기업1호 리모델링 지원
- 규모별평가 기본형 - 표준형 상향조정(2021~2023까지)
- 간이평가 우수기관 선정(인센티브 1,900만원 지급)
- 자활우수종사자(실장 윤정희) 보건복지부 장관상 수상
- 신규사업(도시형 좋은농장사업) 개시
- 2021. 01. 자활기업 4호 '크린앤해피' 출범
- 03. 자활기업 5호 '굿카페테리아' 출범
- (구)유성구보건소 2층일부, 4층 무상임대 기관선정
- 2021~2023년 미션비전 재수립 선포
- 2022. 04. CU 새삼가게(상대타운점) 오픈
- 07. 제4회 사회적경제박람회 '자활기업1호' 국무총리상 표창
- 자활사례관리사 1명 추가 채용(전국35개소)

# 대전유성지역자활센터 조직도

법인: (재)대한예수교장노회 대전노회 유지재단





## 사회적경제 자활기업안내

1. 자활기업 1호 유성맛집민들레 집들 (P.16)
2. 자활기업 3호 더쉽 (P.17)
3. 자활기업 4호 크린앤해피 (P.18)
4. 자활기업 5호 굿카페테리아 (P.19)

## 후원안내

후원내용 | 사업후원, 목적후원(운영후원), 결연후원, 지정기탁, 사업자문  
후원계좌 | 하나은행 658-910050-95105 / 농협 351-1193-7188-63  
예금주 대전유성지역자활센터

대전광역시 유성구 유성대로 730번길 51, 2층  
대표전화 042-824-1981~2    게이트웨이전용 042-825-1986    <http://yesjh.or.kr/>

